

Mathématiques 9

Semaine 3 : Les Relations Linéaire

Choix Multiples

1) Quelle expression n'est pas linéaire?

a) $y = 2x$

b) $y = x^2$

c) $y = 4$

d) $2x + 2y = 16$

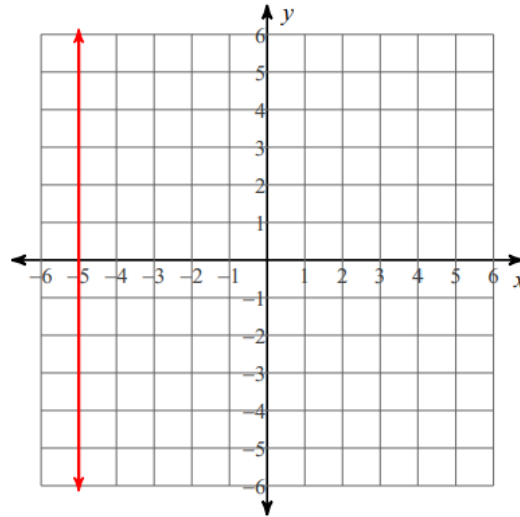
2) Quelle expression représente la graphique ci-dessous?

a) $y = 5$

b) $x = -5$

c) $y = -5$

d) $y = x - 5$



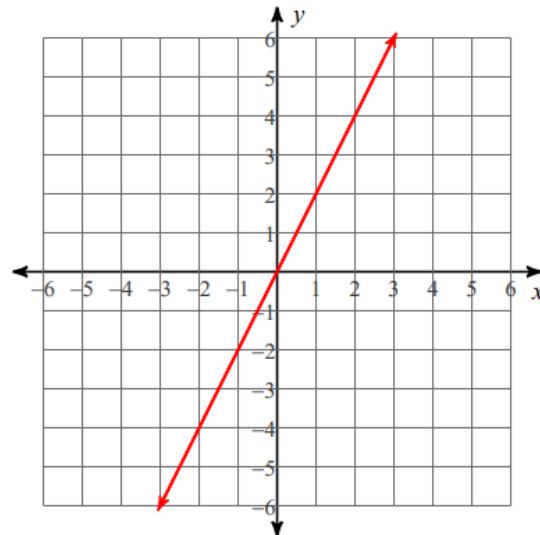
3) Quelle expression représente la graphique ci-dessous?

a) $y = 2x$

b) $x = 2y$

c) $y = x$

d) $y = 1/2x$



4) Quelle expression représente cette table de valeurs?

X	1	2	3	4
Y	3	5	7	9

a) $y = 2x + 2$

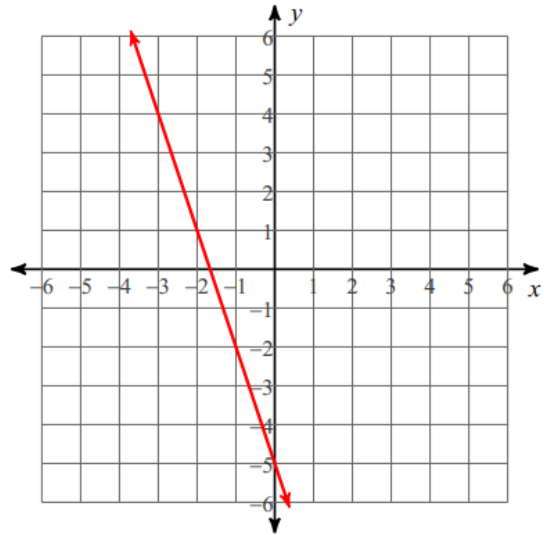
b) $y = x + 2$

c) $y - 2x = 1$

d) $3x - 1x = y$

5) Quelle expression représente la graphique ci-dessous?

- a) $y = -3x + 5$ b) $y = 3x - 5$
 c) $y = 1/3x - 5$ d) $y = -3x - 5$



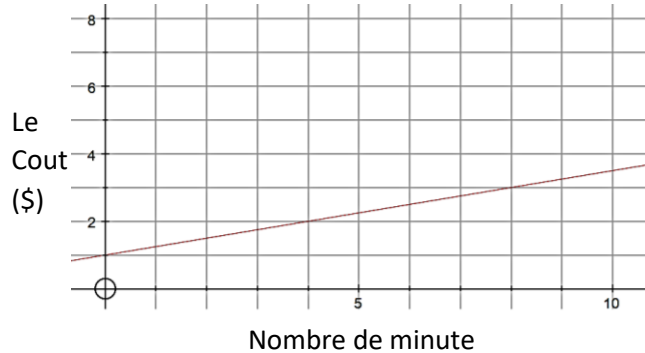
6) Chez STICKERS-R-US, le coût pour imprimer des autocollants est 9,99\$ plus 0,25\$ pour chaque autocollant. Écris l'expression linéaire qui représente le coût, C, pour imprimer x nombre d'autocollant.

- a) $C = 9,99 + 0,25$ b) $C = 9,99x + 0,25$
 c) $C = 0,25x$ d) $C = 9,99 + 0,25x$

7) Pour question 6, quel est le coût d'imprimer 100 autocollants? _____

8) Pour laver un véhicule, il en coûte 1 \$ pour allumer l'eau et 0,25 \$ par minute. Le graphique ci-dessous représente le coût (y) et le nombre de minute (x). Estimer le coût de laver un véhicule pour 3 minutes.

- a) 8,00 \$ b) 1,75 \$
 c) 10,00\$ d) Inconnue

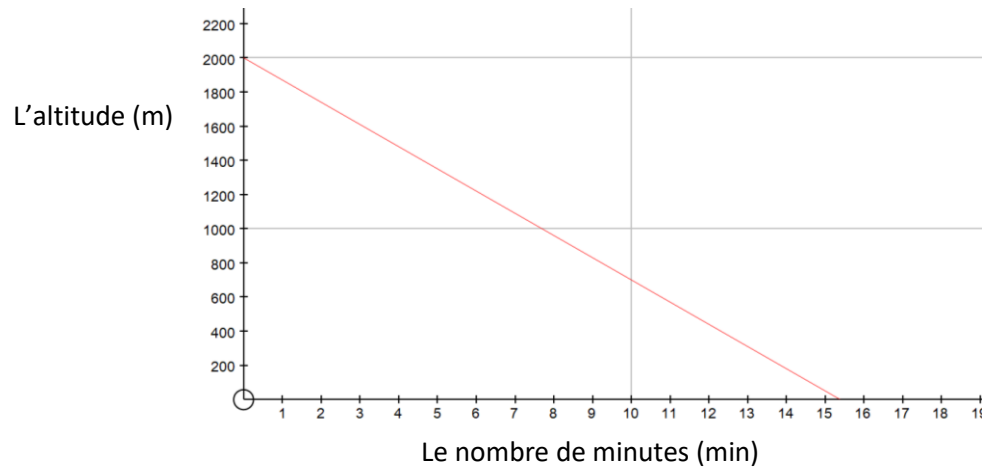


9) Pour question 8, estimer le coût de laver un véhicule pour 8 minutes.

- a) 3,00 \$ b) > 10,00 \$ c) 6,00 \$ d) 8,25 \$

10) Un hélicoptère se trouve à 2000 m d'altitude quand il commence à descendre. La hauteur de l'hélicoptère change à une vitesse moyenne de 130 m/min. Le graphique ci-dessous (prochaine page) représente l'altitude (y) et le nombre de minute qui passe (x). Quelle expression représente cette situation?

- a) $130x = 2000$
 b) $y = 2000 - 130x$
 c) $y = 2000 + 130x$
 d) Autre réponse



- 11) Environ, quelle est la hauteur de l'hélicoptère 6 minutes après le début de sa descente?
- a) Environ 1200 minutes
 - b) Environ 1200 m
 - c) Environ 6 m
 - d) Je ne sais pas

Réponse Longue

- 12) Sam est allé à un festival de dégustation de tartes « *pie eating contest* ». Le festival coût un frais d'entrée de 5 \$, plus 2,50 \$ pour chaque morceau de tarte qu'il mange.
- a) Écris une équation pour représenter cette situation.
 - b) Dessiner un graphique pour représenter cette situation. **BONI!**
 - c) Si Sam dépensait 17,50\$, combien de morceaux avait-il mangé?