

Si toute l'existence de l'univers serait représentée par un horloge de 24 heures, à quelle heure est-ce que l'événement suivant arriverait?

Qu'est-ce que c'est Pangée ou le « super continent »?

Animation



Preuve



## Mets les événements suivants en ordre.

1. Le vapeur condense pour devenir les océans.
  2. Une réaction chimique entre le vapeur de l'eau, les gazes atmosphérique et l'énergie du soleil crée une atmosphère.
  3. La croûte de la Terre solidifie. Elle est formée d'un seul élément.
  4. Le premier organisme uni cellulaire développe.
  5. Les premiers organismes font la photo synthèse qui, éventuellement, créent l'oxygène qui aident l'atmosphère et de rendre l'air moins toxique.
  6. La chaleur terrestre cause des changements de propriétés des éléments et crée des molécules comme l'eau, le méthane, hydrogène....
3. La croûte de la Terre solidifie. Elle est formée d'une seule élément.
  6. La chaleur terrestre cause des changements de propriétés des éléments et crée des molécules comme l'eau, le méthane, hydrogène....
  1. Le vapeur condense pour devenir les océans.
  2. Une réaction chimique entre le vapeur de l'eau, les gazes atmosphérique et l'énergie du soleil crée une atmosphère.
  4. Le premier organisme uni cellulaire développe.
  5. Les premiers organismes font la photo synthèse qui, éventuellement, créent l'oxygène qui aident l'atmosphère et de rendre l'air moins toxique.

## Mets les événements suivants en ordre.

- |   |   |
|---|---|
| <ol style="list-style-type: none"> <li>1. Les premiers amphibiens.</li> <li>2. Les premiers insectes avec des ailes.</li> <li>3. Les premiers poissons - les premiers vertébrés.</li> <li>4. De l'algue qui vive sur terre.</li> <li>5. Les premiers reptiles.</li> <li>6. Les premiers requins.</li> <li>7. Les premiers insectes.</li> <li>8. Les premières plantes avec racines- les fougères (ferns).</li> <li>9. Les premiers crocodiles.</li> <li>10. Les premiers organismes multi-cellulaires développent.</li> </ol> | <ol style="list-style-type: none"> <li>10. Les premiers organismes multi-cellulaires développent.</li> <li>3. Les premiers poissons - les premiers vertébrés.</li> <li>4. De l'algue qui vit sur terre.</li> <li>6. Les premiers requins.</li> <li>1. Les premiers amphibiens.</li> <li>7. Les premiers insectes.</li> <li>8. Les premières plantes avec racines- les fougères (ferns)</li> <li>5. Les premiers reptiles.</li> <li>2. Les premiers insectes avec des ailes.</li> <li>9. Les premiers crocodiles.</li> </ol> |
|---|---|

Il y a beaucoup d'explications concernant la façon que les humains sont venus d'êtres et comment ils ont avancés et rendus aux niveaux nous sommes aujourd'hui.

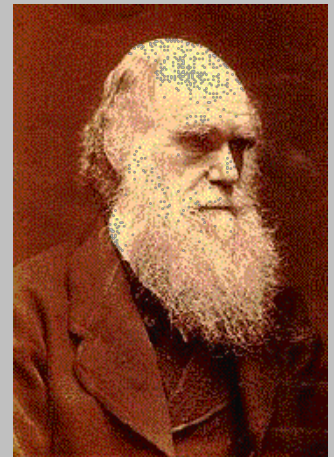
La croyance religieuse incluent les histoires de création qui changent d'une culture à l'autre mais attribuent essentiellement notre existence à la créativité de leurs dieux.



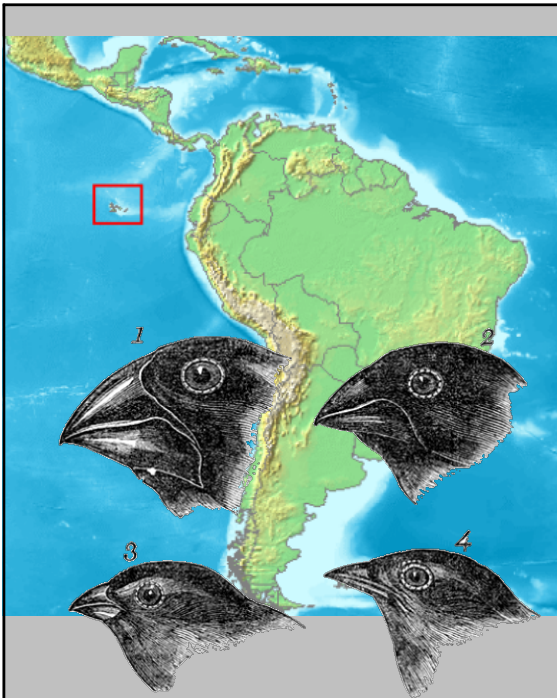
Les scientifiques disent que nous sommes ici par un processus appelé l'évolution. Considérant ce que vous croyez personnellement, la science devrait être explorée et étudiée comme une option viable.

# Charles Darwin: Le père de l'Évolution

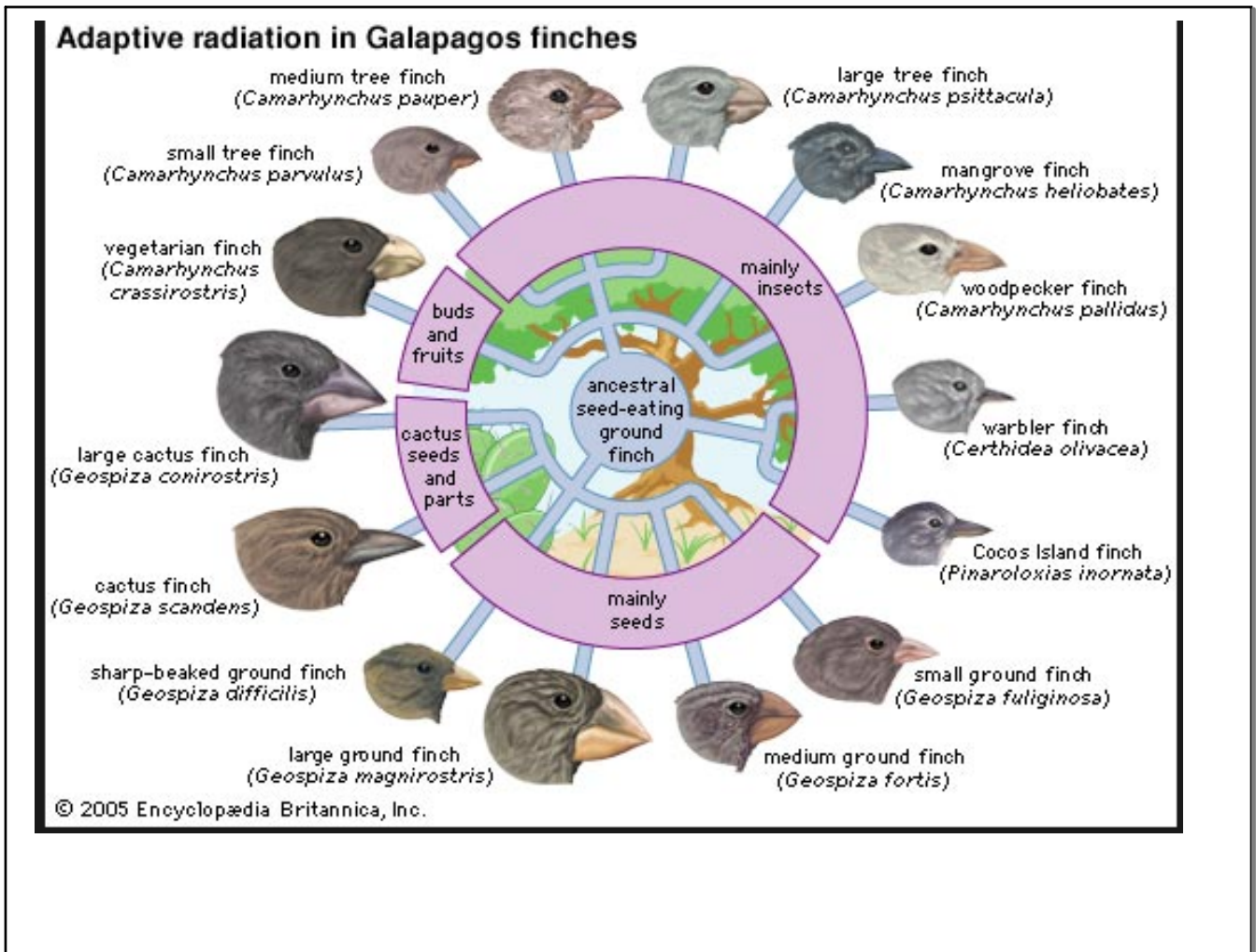
L'évolution se fait par sélection naturelle, ce sont les animaux les plus adaptés à leur milieu qui survivent. Ce sont donc eux qui auront le plus de chance de se reproduire, et donc de transmettre leurs gènes.



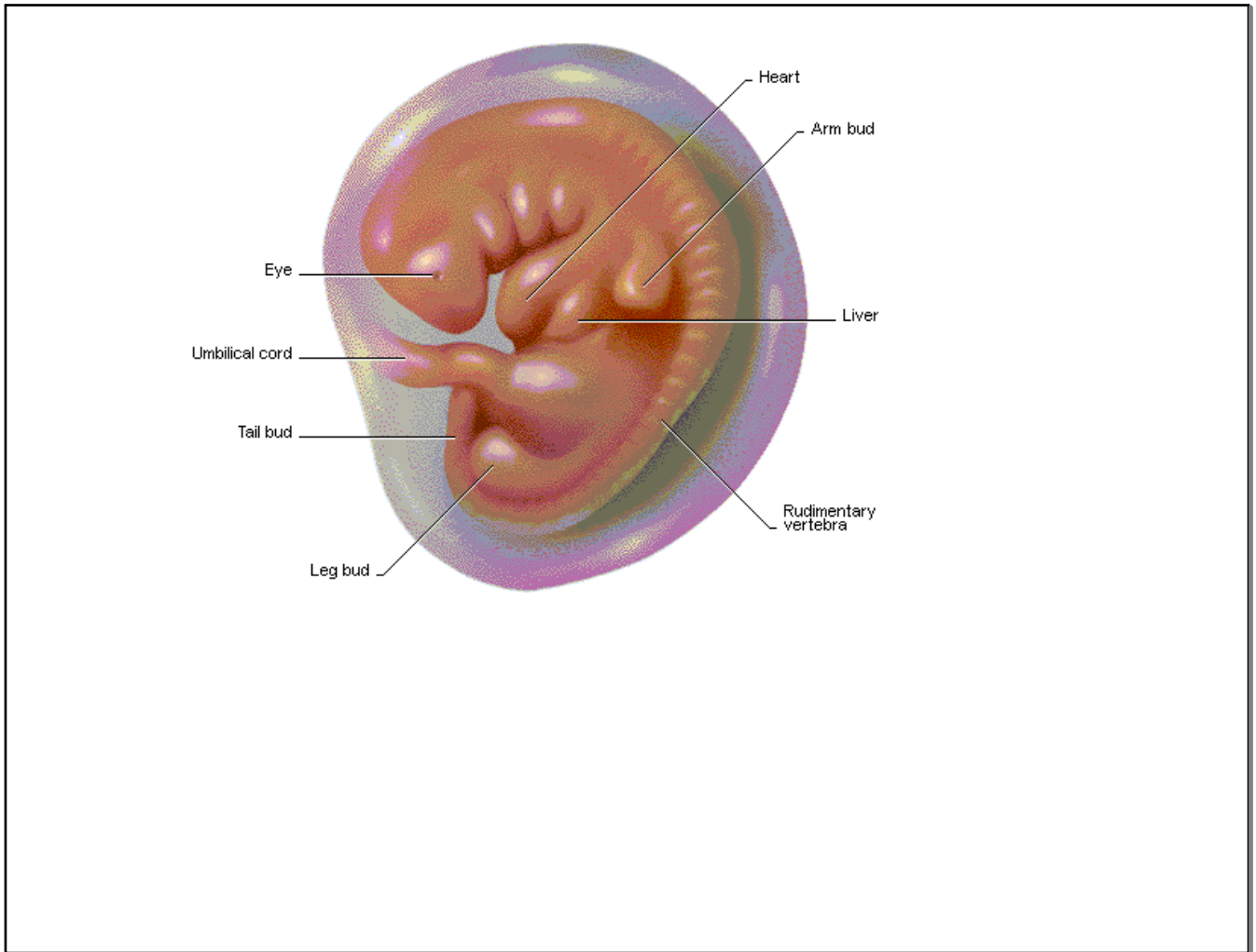
*Ch. Darwin  
Painted 7<sup>th</sup> 1874.*

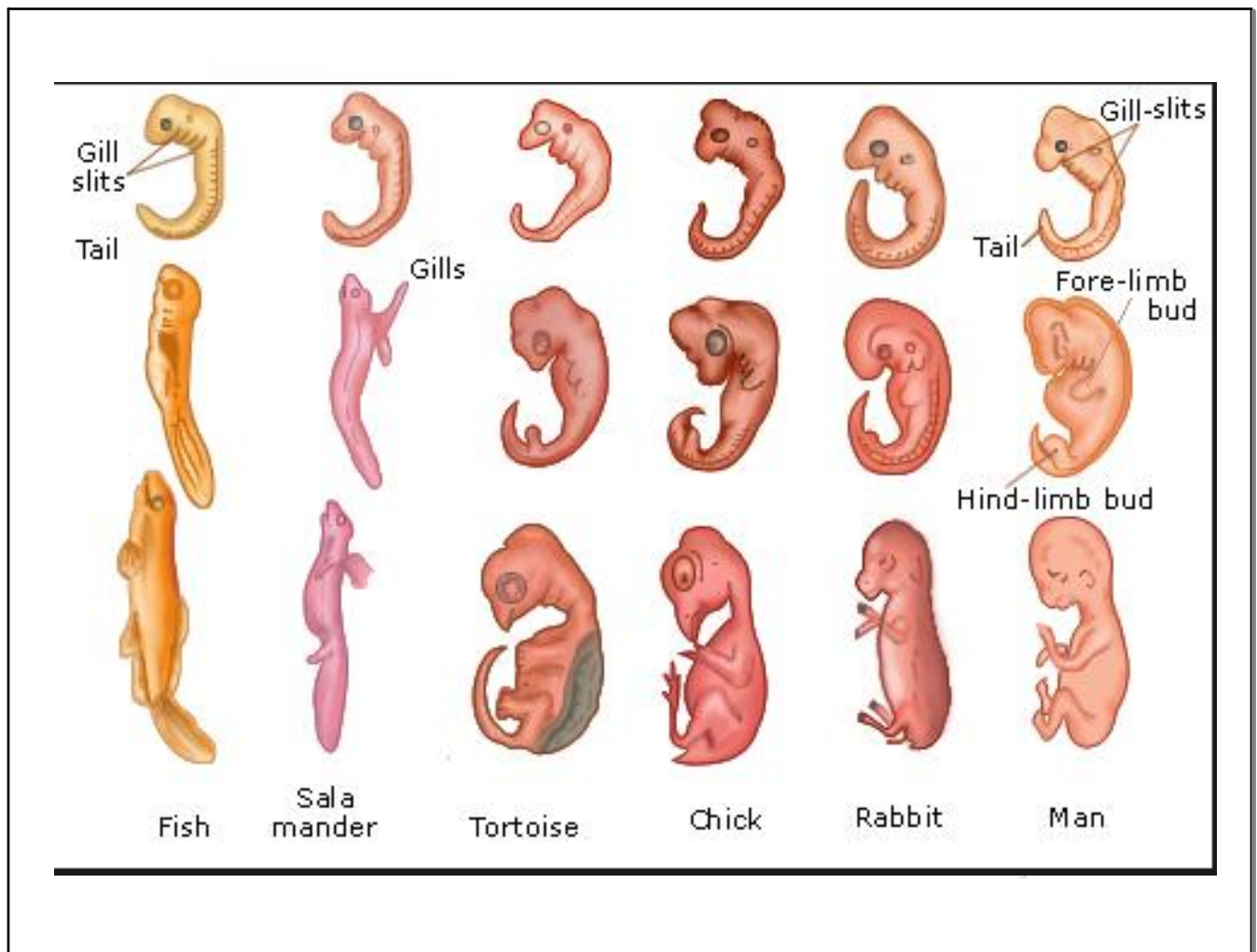


Il a visité les îles de Galàpagos où il a observé une différente variation de pinson sur chaque île. Il a proposé que un type de pinson est venu aux îles mai après des générations que les progéniture les mieux adaptés à son environnement ont survécu tandis que les autres n'ont pas reproduit pour les prochaines générations.









Ceux qui croient que les humains sont très différents des animaux font l'argument que les animaux n'ont pas de moralité. Quels exemples de comportement moral est-ce que Frans de Waal démontre dans les animaux?



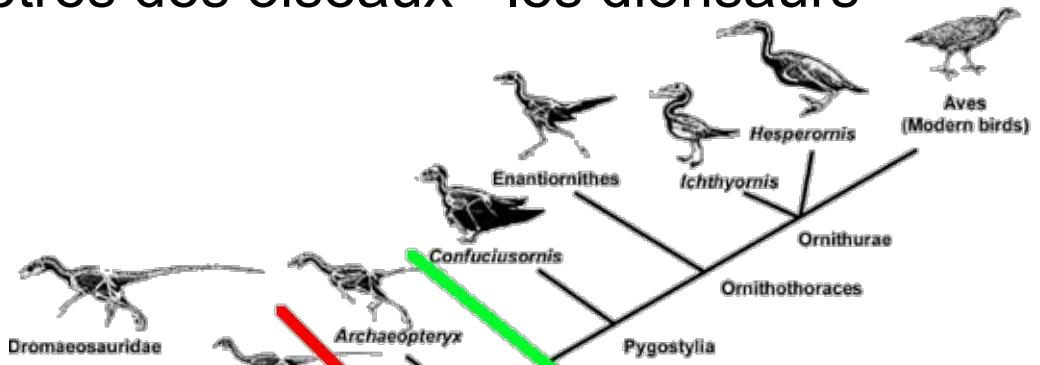
Tiktaalik - trouvé dans les roches de l'artique canadien

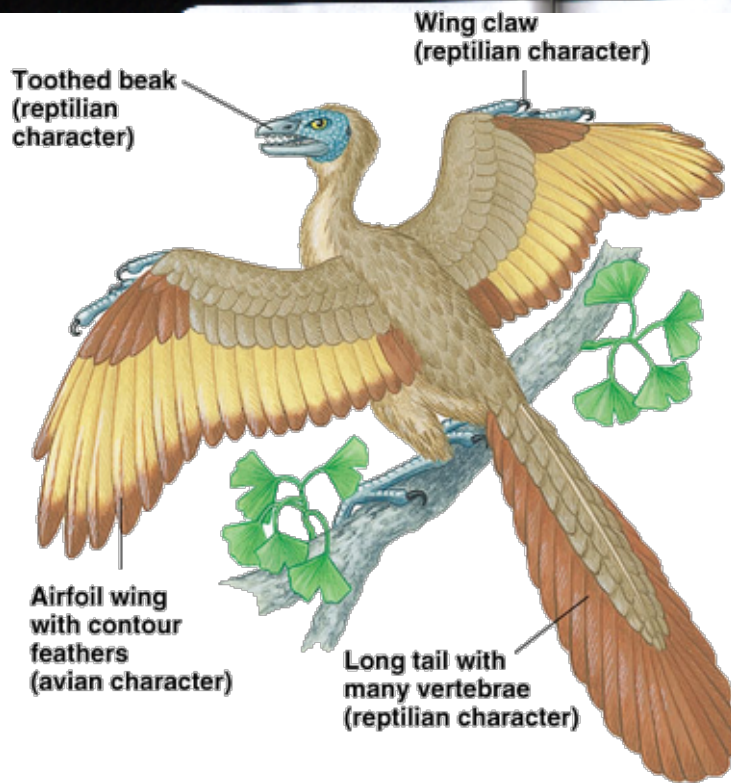
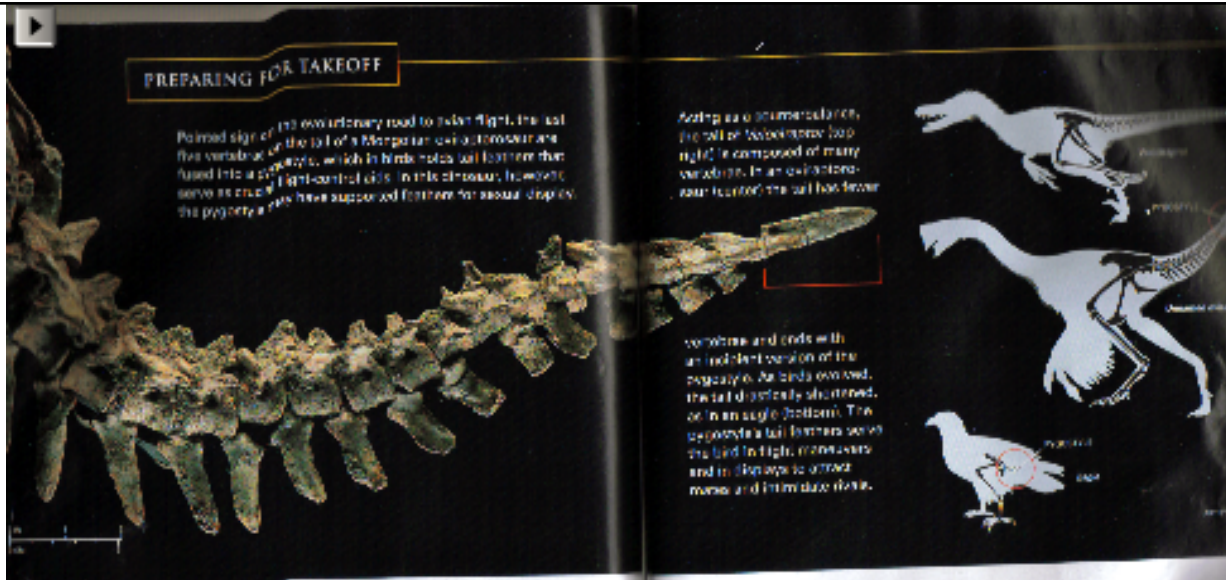


Un animal avec la capacité de marcher sur la terre et qui a aussi les nageoires.



# Les ancêtres des oiseaux - les dinosaurs









## Mets les événements suivants en ordre.

- |   |  |
|---|--|
| 1. Les premières villes.                    | 4 Les premiers mammifères.                 |
| 2. Les premiers chiens domestiques en Irak. | 3 Les premiers singes.                     |
| 3. Les premiers singes.                     | 5 Les premiers hominidés.                  |
| 4. Les premiers mammifères.                 | 2 Les premiers chiens domestiques en Irak. |
| 5. Les premiers hominidés.                  | 1. Les premières villes.                   |
| 6. L'écriture inventée en Mésopotamie.      | 6 L'écriture inventée en Mésopotamie.      |

NEWS

# Huge Dino With Flashy Sail Attacked on Land and Water

SEP 11, 2014 02:00 PM ET // BY JENNIFER VIEGAS



**SPINOSAURUS**  
The only known dinosaur adapted to life in water, Spinosaurus made the coast of North Africa a hundred million years ago. The massive predator had a highly visible dorsal sail, serrated skin flaps, and long, powerful legs.

 [VIEW RELATED GALLERY](#) >

DNEWSvideo



## La Préhistoire



Quand est-ce que la Préhistoire c'est passée?

La Préhistoire recouvre la plus grande part de l'aventure humaine. Elle dura des millions d'années: depuis l'apparition des premiers êtres humains, 4 ou 5 millions d'années passées, jusqu'à l'invention de l'écriture, en 3500 av. J.-C.

## Pourquoi c'est nommée la Préhistoire?

Cette longue période est appelée préhistoire à cause de l'absence de documents écrits antérieurs à 3500 av. J.-C.

On a appelée préhistoire cette période qui a précédé l'écriture.





La Préhistoire se caractérise par les particularités des différents types d'êtres humains qui se sont succédé.



Les êtres humains ont ainsi connu une évolution physique, intellectuelle et spirituelle. Chacun des types d'êtres humains représente une étape de cette évolution qui, après des millions d'années, a évolué à l'Homo sapiens sapiens, l'être humain moderne.

## Louise Leakey: A dig for humanity's origins

FILMED FEB 2008 • POSTED JUL 2008 • TED2008



Optimizing video quality

<> Embed Download Favorite ... Rate Show transcript ▾

Get this talk on DVD

217,167 Views

Like 886

Louise Leakey asks, "Who are we?" The question takes her to the Rift Valley in Eastern Africa, where she digs for the evolutionary origins of humankind -- and suggests a stunning new vision of our competing ancestors.

Louise Leakey hunts for hominid fossils in East Africa, in the family tradition. [Full bio](#)

RELATED PLAYLISTS **NEW**

[View more »](#)



**Ancient clues**

Curated by TED

Fascinating talks by archaeologists and

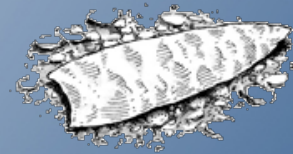
## Nos ancêtres préhistoriques

Le Paléolithique : au temps de la pierre taillée

(~2.5 millions av. J.-C. - 8000 av. J.-C.)

- constitue la première partie de la préhistoire humaine

Le mot paléolithique est d'origine grecque et signifie "ancienne" (palaios) et "pierre" (lithos).



Durant cette longue époque, les être humains utilisèrent surtout la pierre taillée pour fabriquer leurs outils et leurs armes.



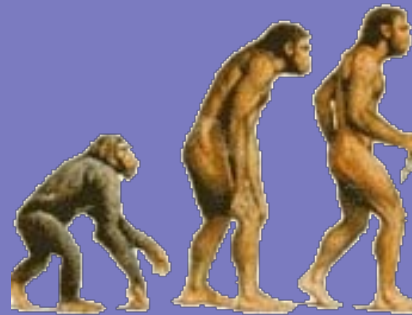
6

## Les types d'humains

1) l'Australopithecus ou Australopithèque

2) l'Homo Habilis

3) l'Homo Erectus



4) l'Homo sapiens neanderthalensis  
ou Homme de Neandertal

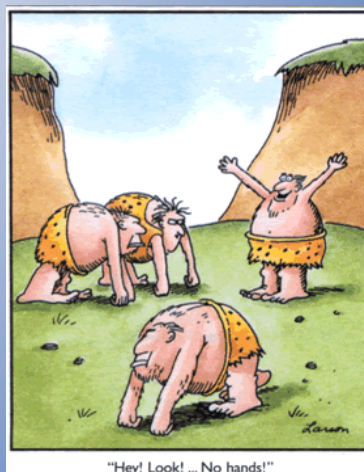
5) l'Homo sapiens sapiens  
ou Homme de Cro-Magnon  
ou Homme moderne



# Les origines de l'humanité 4

Les traits communs à tous les êtres humains:

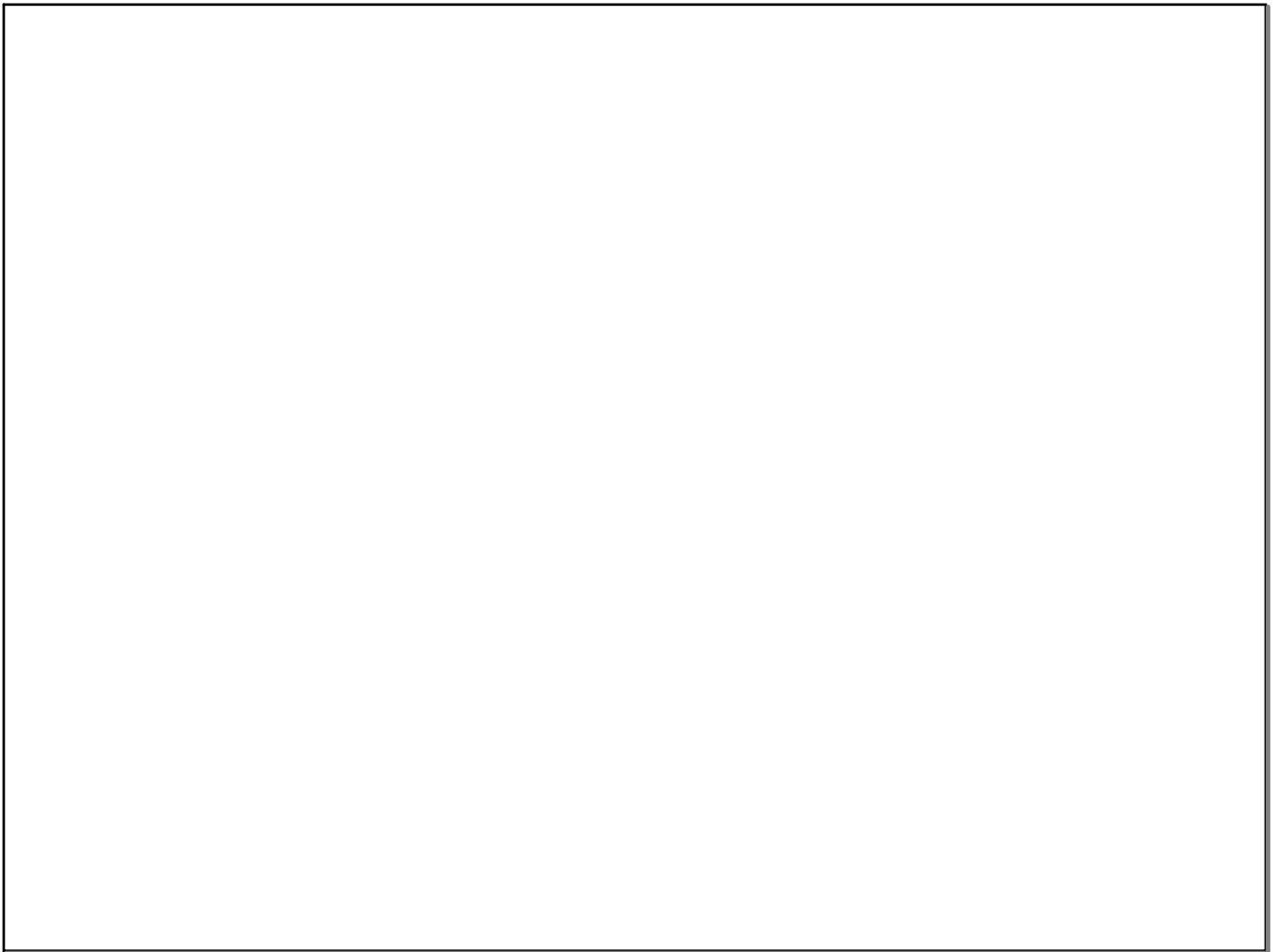
- 1) la station verticale et la bipédie
- 2) l'habilité manuelle
- 3) le développement du cerveau et l'importance de la vision
- 4) la vie en groupe



1. la station verticale et la bipédie

Comparons marcher sur quatre pieds à deux. Tout le monde "marche" au tour de la classe entre les pupitres avec les mains qui touchent à terre





La théorie est que les hominides qui commençaient à se mettre debout pouvaient mieux voir dans la savane alors ils avaient plus de chance d'éviter les prédateurs.







**EARLY HISTORY:**

[first humans](#)  
[first technologies](#)  
[first civilizations](#)



Java



Neanderthal

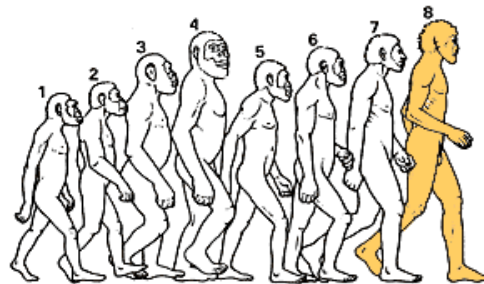


Cro-Magnon

**The First Humans: Cro-Magnon Man**

Biologically modern human beings (species *Homo sapiens*) first appear about 120,000 years ago. Cro-magnon man, with prominent chin, a sharply rising forehead, and a gracile skeleton existed some 40,000-10,000 years ago. Remains were first found in France in 1868 and then throughout other parts of Europe. Cro-Magnon man was anatomically identical to modern humans and differed significantly from [Neanderthal man](#), who disappeared in the fossil record shortly after Cro-Magnon's appearance. They were skilled hunters, toolmakers and artists. Their upper Paleolithic culture produced a markedly more sophisticated tool kit, using a wider variety of raw materials such as bone and antler, and containing new implements for making clothing, engraving, and sculpting. They produced fine artwork, in the form of decorated tools, beads, ivory carvings of humans and animals, shell jewelry, clay figurines, musical instruments, and polychrome cave paintings of exceptional vitality.

[back to all things mike dust](#)



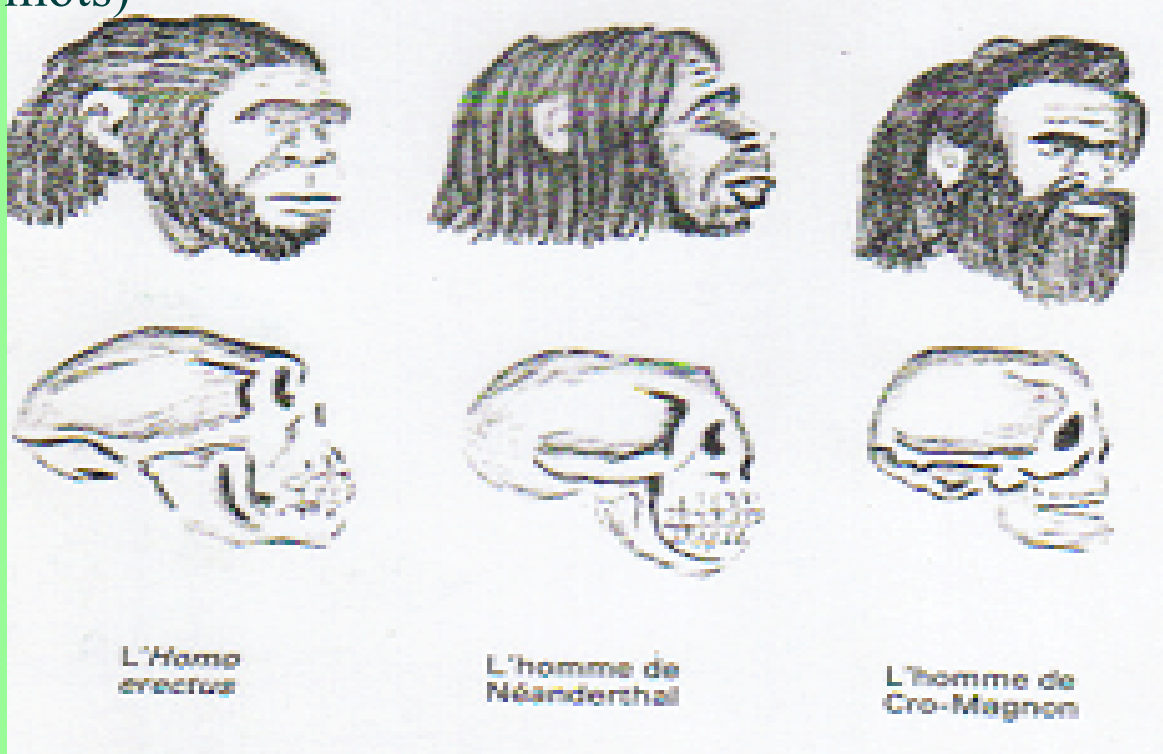


2. L'habileté de mettre le pouce et l'index ensemble.

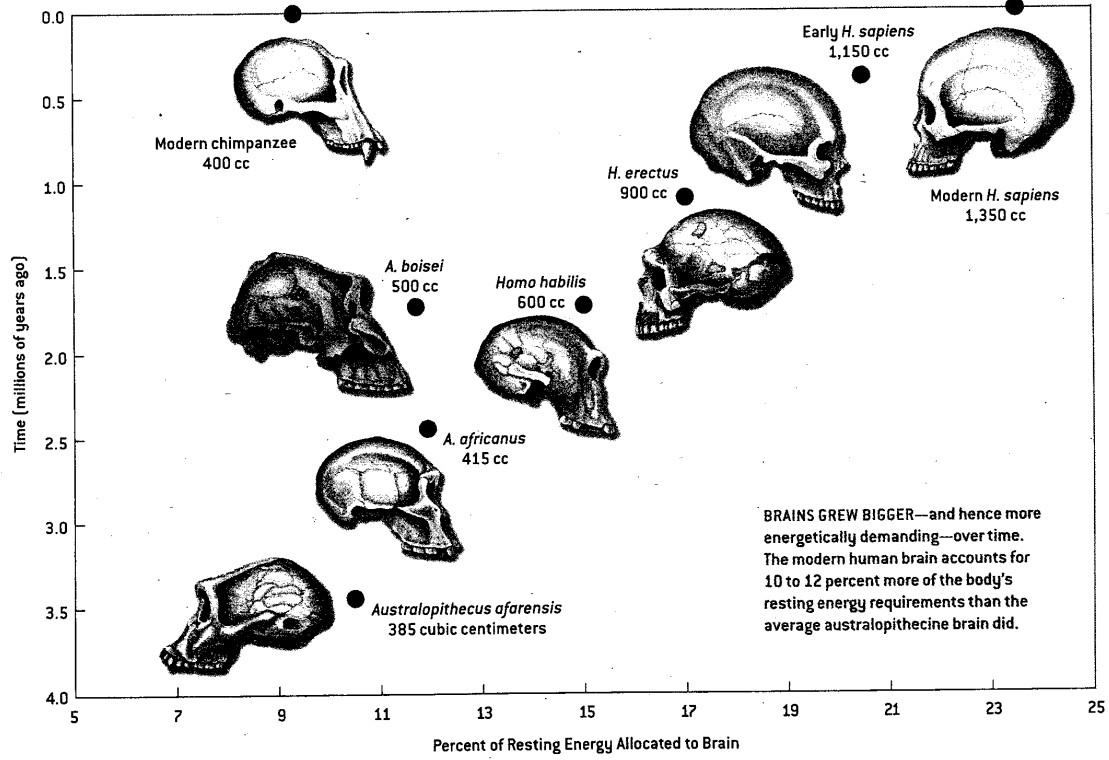
Bouge cette boîte pour voir les  
**défis**

Collez un bâton et attachez-le.

3. Le développement du cerveau et l'importance de la vision  
(Essaie d'expliquer quelque chose avec seulement 10 mots)







# The First Mammals

The Early Mammals of the Triassic, Jurassic and Cretaceous Periods



By Bob Strauss  
Dinosaurs Expert

## DINOSAURS CATEGORIES

Dinosaur Basics

Types of Dinosaurs

Dinosaur Evolution

The Daily Life of a Dinosaur

Dinosaurs and Birds

Prehistoric Animals

Dinosaur Extinction

VIEW MORE ▾



DEA PICTURE LIBRARY/ De Agostini Picture Library/ Getty Images

**Ask** the average person (or high schooler) on the street, and he'll guess that the first mammals didn't appear on the scene until after the dinosaurs went extinct 65 million years ago--and that the last dinosaurs evolved into the first mammals. The truth, though, is very different: in fact, the first mammals evolved from

[therapsids](#) ("mammal-like reptiles") at the end of the [Triassic](#) period, and coexisted with dinosaurs throughout the [Mesozoic Era](#). But part of this folk tale has a grain of truth: it was only after the dinosaurs went kaput that mammals were able to evolve beyond their tiny, mouselike forms into the widely specialized species that populate the world today. (See a gallery of [Mesozoic mammal pictures](#).)



This is a drawing of what *Ardinithous ramidus* ("Ardi") likely looked like. The 4.4 million-year-old hominid opens up a new



# "Lucy"

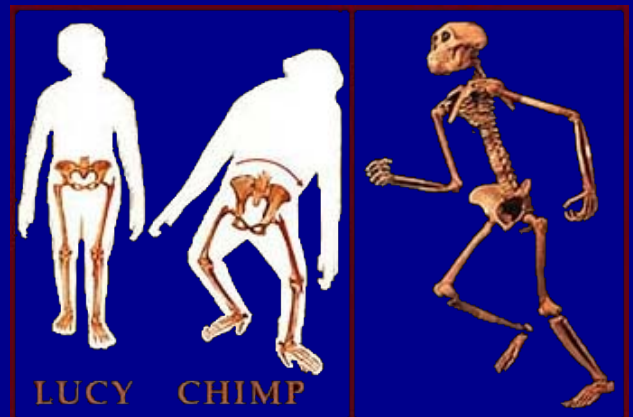


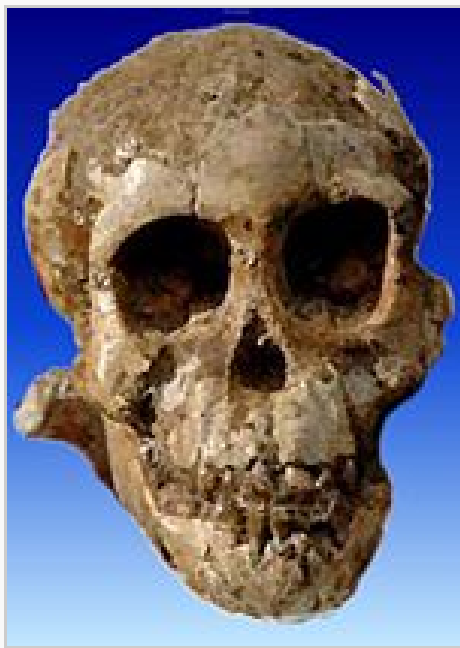
Les premières fossiles de l'Australopithèque étaient trouvés à Hadar, en Éthiopie, Afrique en 1974 par Donald Johnson. Celle la plus complète était nommée "Lucy". Elle avait une taille de seulement ~3.8 pieds de haut. En 1975, on a trouvé 13 autres hominidés très proches. Ils sont considérés la première famille.



En terme de ses caractéristiques physiques, "Lucy" ressemble plus un chimpanzé. Cependant, elle avait aussi des caractéristiques humaines. Par exemple, l'articulation de ses hanches indique qu'elle marchait debout, comme une humaine. À la droite est la reconstruction de la squelette complète de "Lucy".

## "Riddle of the Bones"





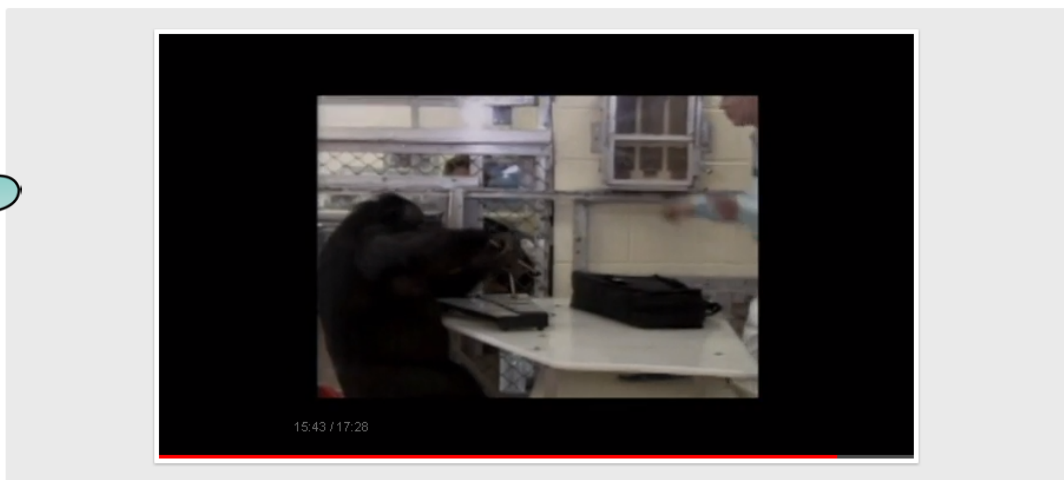
Le crâne de Selam



Reconstitution du visage de Selam.

Selam est découverte le 10 décembre 2000 par le paléanthropologue éthiopien [Zeresenay Alemseged](#) de l'Institut Max Planck d'anthropologie, près du village de [Hadar](#) sur la colline de Dikika 1, située au sud de la rivière [Aouach](#). Cette zone du nord-est de l'Éthiopie est riche en fossiles en tous genres. Le site où est découvert Selam se trouve à quatre kilomètres du lieu où [Lucy](#) est découverte 26 ans plus tôt, ce qui fait que la presse a surnommé Selam « le Bébé de Lucy » (bien qu'elle soit plus vieille que cette dernière d'environ 120 000 ans).

Quels habilités “humains” est-ce que les bonobos démontrent?



Now playing: 1. Susan Savage-Rumbaugh: The gentle genius of bonobos

[About TFD Playlists](#)



Quelles parties du corps ne sont pas bien préservé dans le temps?

- peau
- cheveux
- organes



Les archéologues doivent faire des suppositions informées pour imaginer les hominidés.



# Australopithecus

(Australopithèque)



- singe ( pithèque ) du sud ( australo )
- durée : 5 millions av. J.-C. à 1.7 millions av. J.-C.
- il y avait environ 2-3 types de cette espèce
- caractéristiques physiques : taille moyenne de 1.30m, front bas, nez plat, mâchoire massive, dents fortes, bipède, dos courbé, bon coureur (long os de la cuisse)
- activités de subsistance (survie): cueillette, grappillage (principalement végétarienne, peu de viande)
- abris : à l'aire libre, dans les arbres, caverne
- vie en groupe : petite bande familiale



- mode de vie : nomadisme
- habilités : aucun outillage de pierre: utilise plutôt un bâton

- plus reconnu : "Lucy", les empreintes de pieds à Laetoli

**key:**  
d = humerus  
e = radius  
f = ulna  
g = innominate  
h = sacrum  
i = vertebrae  
j = femur  
k = tibia  
l = fibula  
m = foot  
g + h = pelvis

Chimpanzee (a) 350cc cranial capacity  
Australopithecus (b) 450cc cranial capacity

285mm d  
235mm d  
253mm g  
262mm i  
290mm j  
242mm k  
110mm height  
110mm height

205 (?) e  
170mm f

280mm l  
240 (?) mm m

110mm height  
100mm height

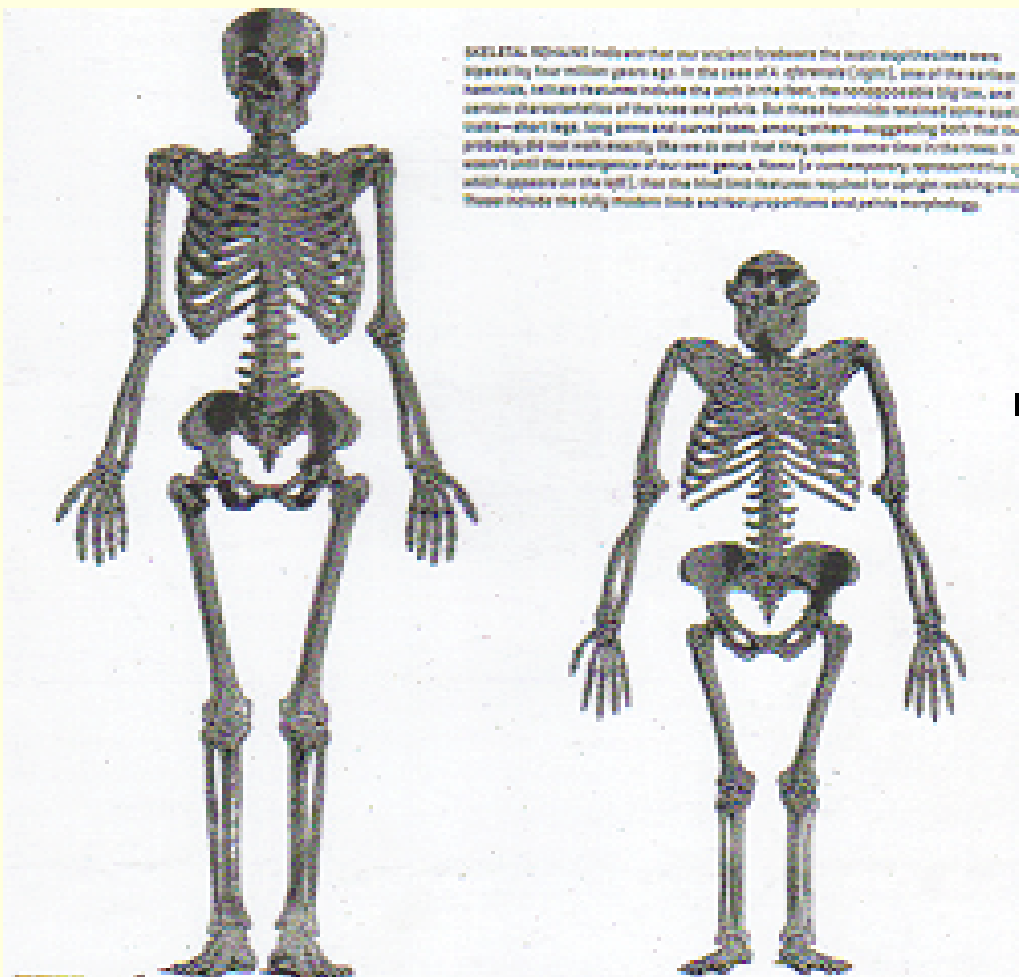
chimpanzee      australopithecus      human

Mandible lower jaw

**key:**  
a = incisor    b = canine    c = premolar    d = molar

## Australopithèque      Humains

Ils sont différents des homo sapiens sapiens puisqu' ils étaient plus courts, avec des bras plus longs, des crânes plus petits et une cage thoracique plus large.









© 2001 Scott Bjelland and www.ArchaeologyInfo.com

### KMN-ER 406

Almost complete cranium of an [Australopithecus Boisei](#). The dentition is represented by complete or partial roots only. the cranium has sagittal and nuchal crests, a well developed mastoid process,

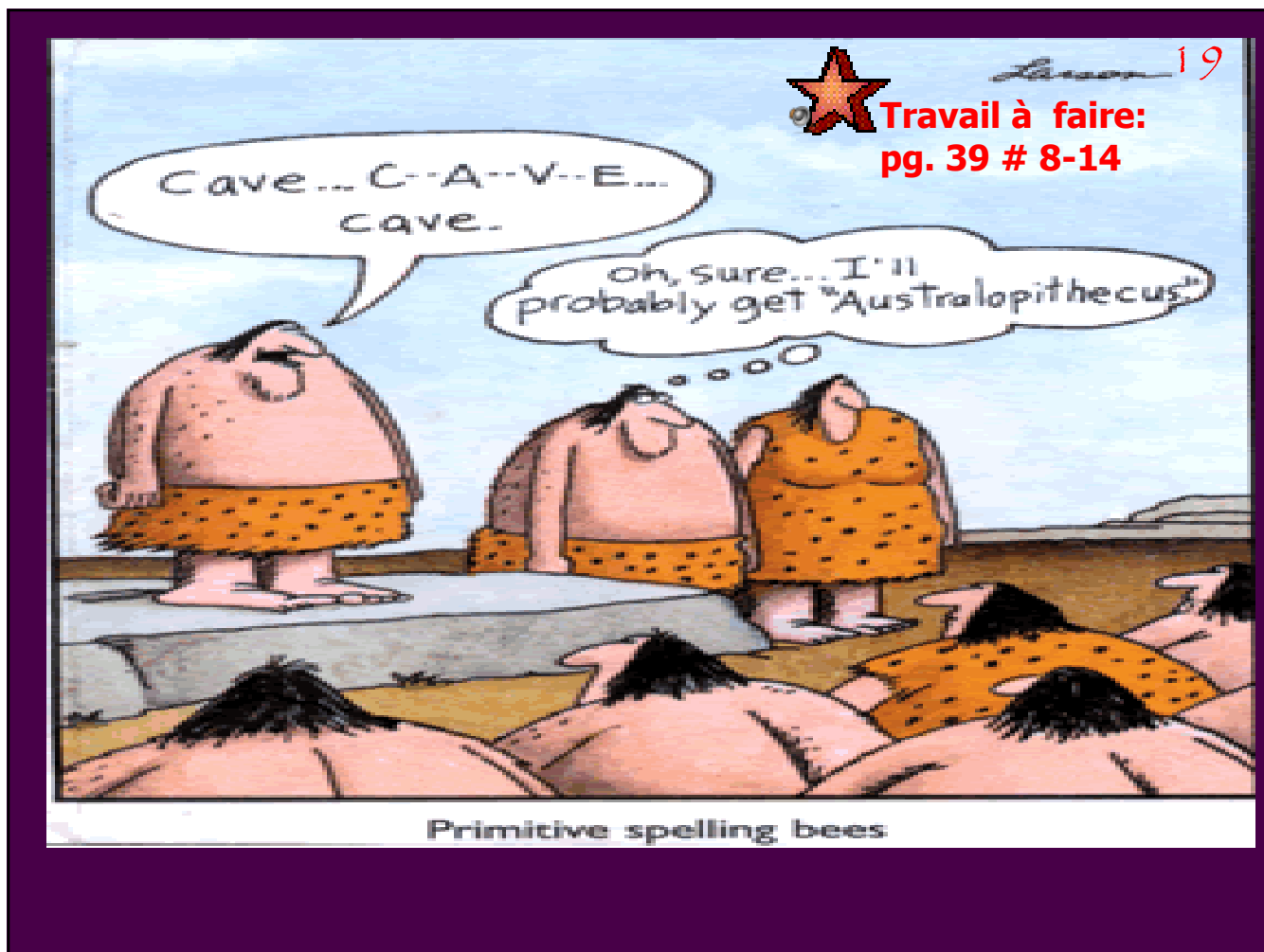
Peut-être cet enfant australopithèque est mort d'une attaque d'un aigle géant!



Voici des blessures laissées par un aigle, selon le professeur Burger



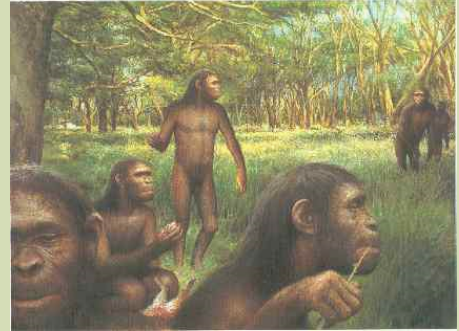






## Homo Habilis

13



- homme habile (handy man):  
évidence des outils primitifs

- durée : 2.5 millions av. J.-C. à 1.6 millions av. J.-C.

- caractéristiques physiques : même que l'austrolopithèque, mais leurs cerveaux sont plus gros, et leurs dos sont moins courbé

- activités de subsistance : cueillette et grappillage

- abris : à l'aire libre près des cours d'eau, hutte ronde de branchages, caverne

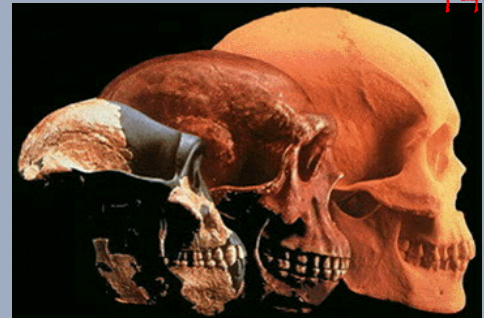
- mode de vie : nomadisme

- habilités : bâton, galet éclaté  
(pierre taillée)

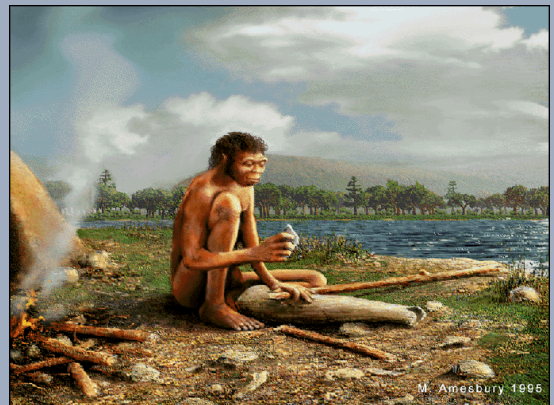


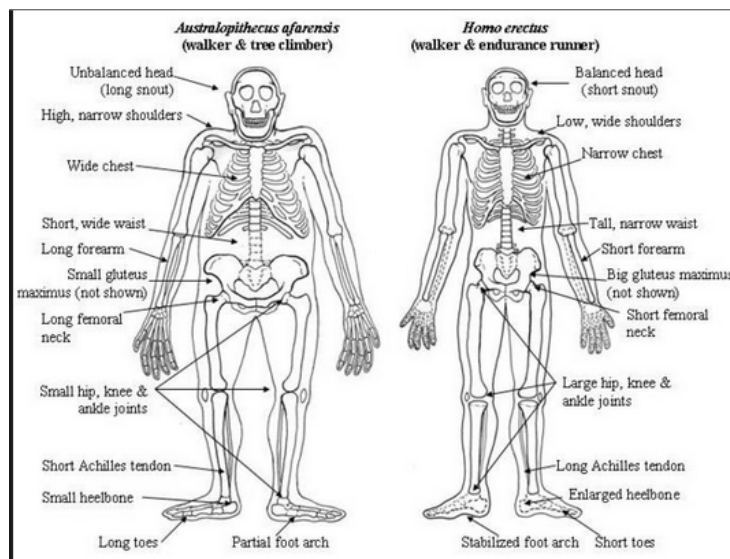


## Homo Erectus



- homme debout
- durée: 1.7 millions av. J.-C. à 200 000 av. J.-C.
- caractéristiques physiques: taille moyenne de 1.50m, arcades sourcilières proéminentes, dents un peu plus petites, posture droite comme nous
- activités de subsistance: cueillette, grappillage, premiers à faire la chasse
- abris: à l'aire libre, hutte, caverne
- mode de vie: nomadisme
- habilités: bâton, biface, domestication du feu, cuisson des aliments, premiers langages





## La Découverte du Feu

Avantages :

1. chaleur
2. lumière - plus de temps de loisir
3. protection des animaux
4. cuisson de la nourriture - tue les bactéries
5. amélioration de la fabrication des armes et outils



Cranium Saringan 17  
(circa. 700,000 BCE)





## Homo Sapiens Neanderthal

- homme pensant de la vallée de Neander, en Allemagne
- durée: de 200 000 av. J.-C. à 30 000 av. J.-C.
- caractéristiques physiques: presque pas de menton, trapu (musculaire), taille moyenne - 1.67m
- activités de subsistance: cueillette, chasse au gros gibier
- abris: à l'aire libre, caverne, hutte, tente en peaux
- mode de vie: nomadisme
- habilités: outils en pierre taillée - grattoir, percoir; outils composés - lance, couteau; tannage des peaux; inhumation des morts







Les anthropologues utilisent les objets retrouvés pour reconstruire la vie des hominidés.



Reconstruction of a Neandertal man shown in the Neandertal museum in [Mettmann](#)



Neanderthal, fleshed out in 3D  
(American Mus. Nat. Hist.)

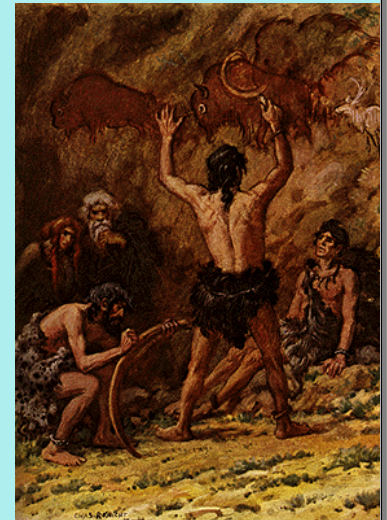




## Homo Sapiens Sapiens

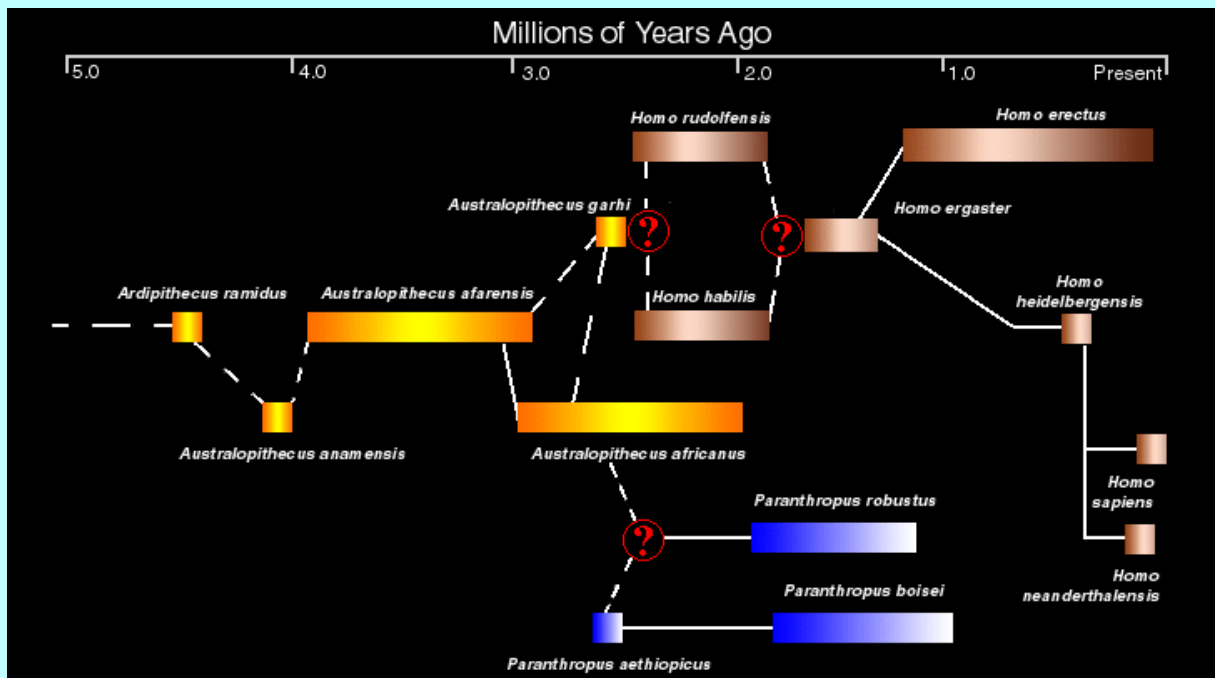


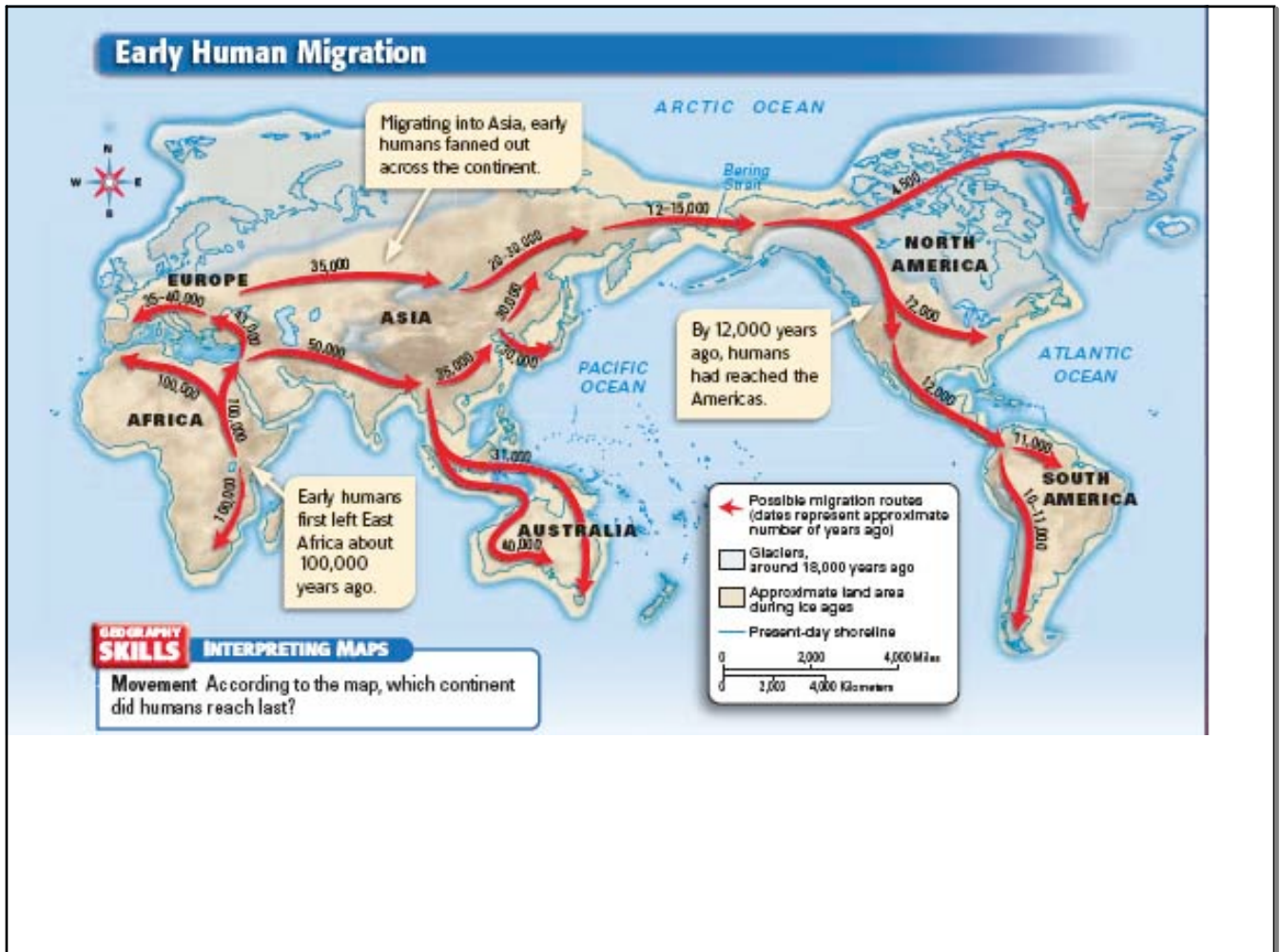
- homme pensant et moderne
- durée : depuis 130 000 années
- caractéristiques physiques : taille moyenne - 1.70m pour femmes, 1.75m pour hommes; front droit; très semblable à nous
- activités de subsistance : cueillette, chasse
- abris : à l'aire libre, hutte, grotte, tente
- mode de vie: nomadisme



- habilités : pierre taillée de plus en plus raffinée - os, corne, bois; lance, arc et flèches, hameçon, harpon, filet de pêche, aiguille; premières oeuvres d'art
- art portatif et pariétal

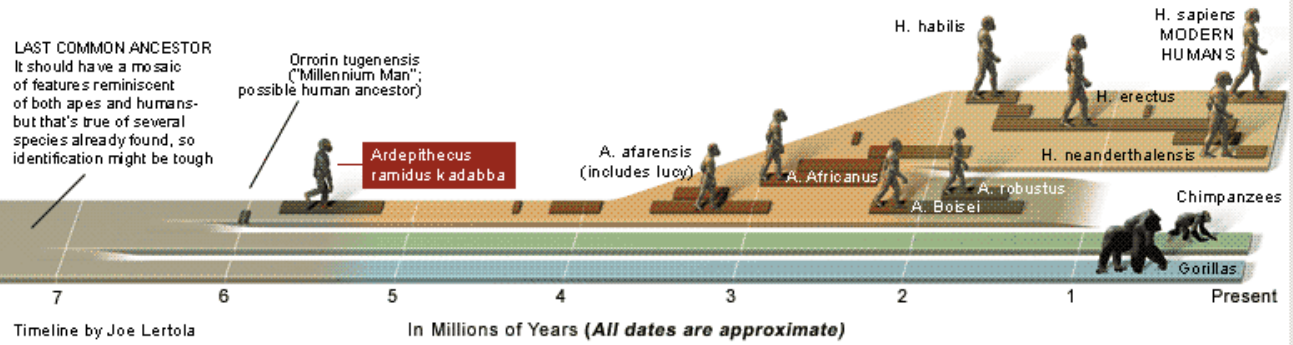
L'évolution ne roule pas en ligne droite - voilà une des théories d'évolution.





## A WALK THROUGH HUMAN EVOLUTION

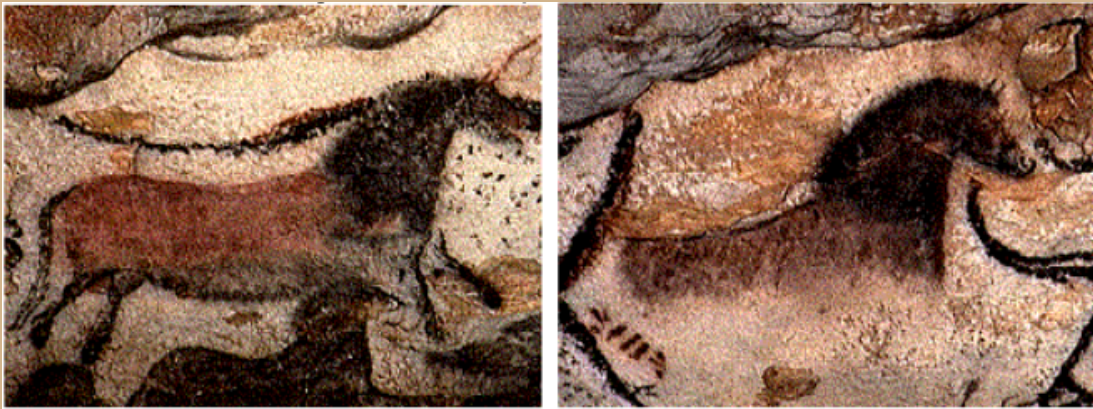
The newest fossils have brought scientists tantalizingly close to the time when humans first walked upright—splitting off from the chimpanzees. Their best guess now is that it happened at least 6 million years ago [Click here to read the cover story >>](#)



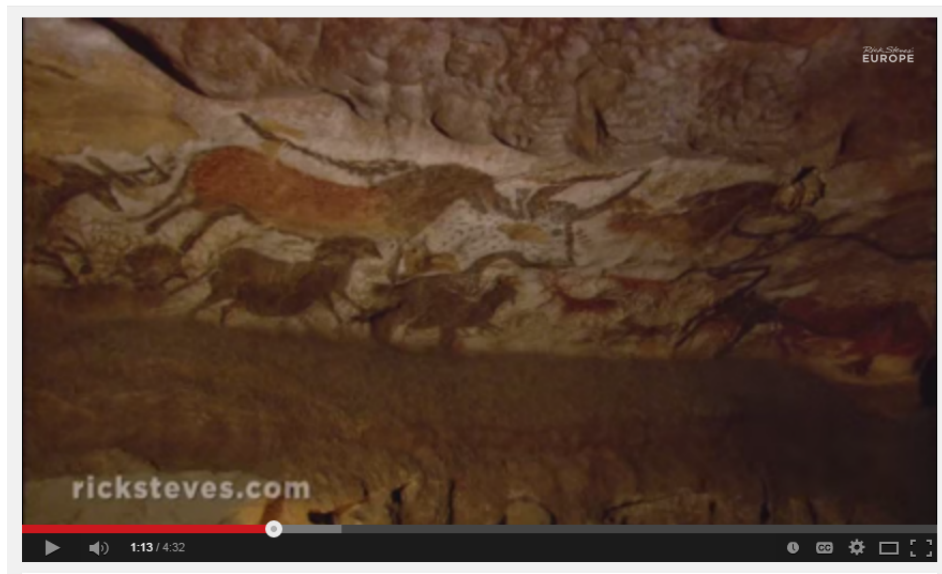
Un objet commun trouvé de l'époque paléolithique est la pierre taillée.



On peut aussi connaître la préhistoire par l'art pariétal des caves.  
Voilà un exemple des caves de Lascaux en France.







## Encore des images de Lascaux - des bœufs et caribous.

Lascaux may be the most beautiful **Paleolithic painted cave** in the world. It contains **more than 1500 pictures of animals**, all of them are **17,000 years old**.



## Ötzi – qui est-il? Pourquoi sa découverte est signifiante?





Ötzi the Iceman while still frozen in the glacier, photographed by Helmut Simon upon the discovery of the body in September 1991



Ötzi's flint knife and its sheath



An artist's impression of Ötzi's right shoe

**Ötzi**



**Born** c. 3300 BC  
near the present village of **Feldthurns** (Velturno), north of **Bolzano**, Italy

**Died** c. 3255 BC (aged about 45)  
**Ötztal Alps**, near Hauslabjoch on the border between Austria and Italy

**Cause of death** **Exsanguination** due to arrow wound on his shoulder<sup>[1]</sup>

**Other names** Similaun Man; "Frozen Fritz" (by British tabloids)/Otzi

**Known for** Oldest natural **mummy** of a Chalcolithic (**Copper Age**) European man

**Height** 1.65 m (5 ft 5 in)

**Weight** 50 kg (110 lb; 7.9 st)

**Website**

[South Tyrol Museum of Archaeology](#)

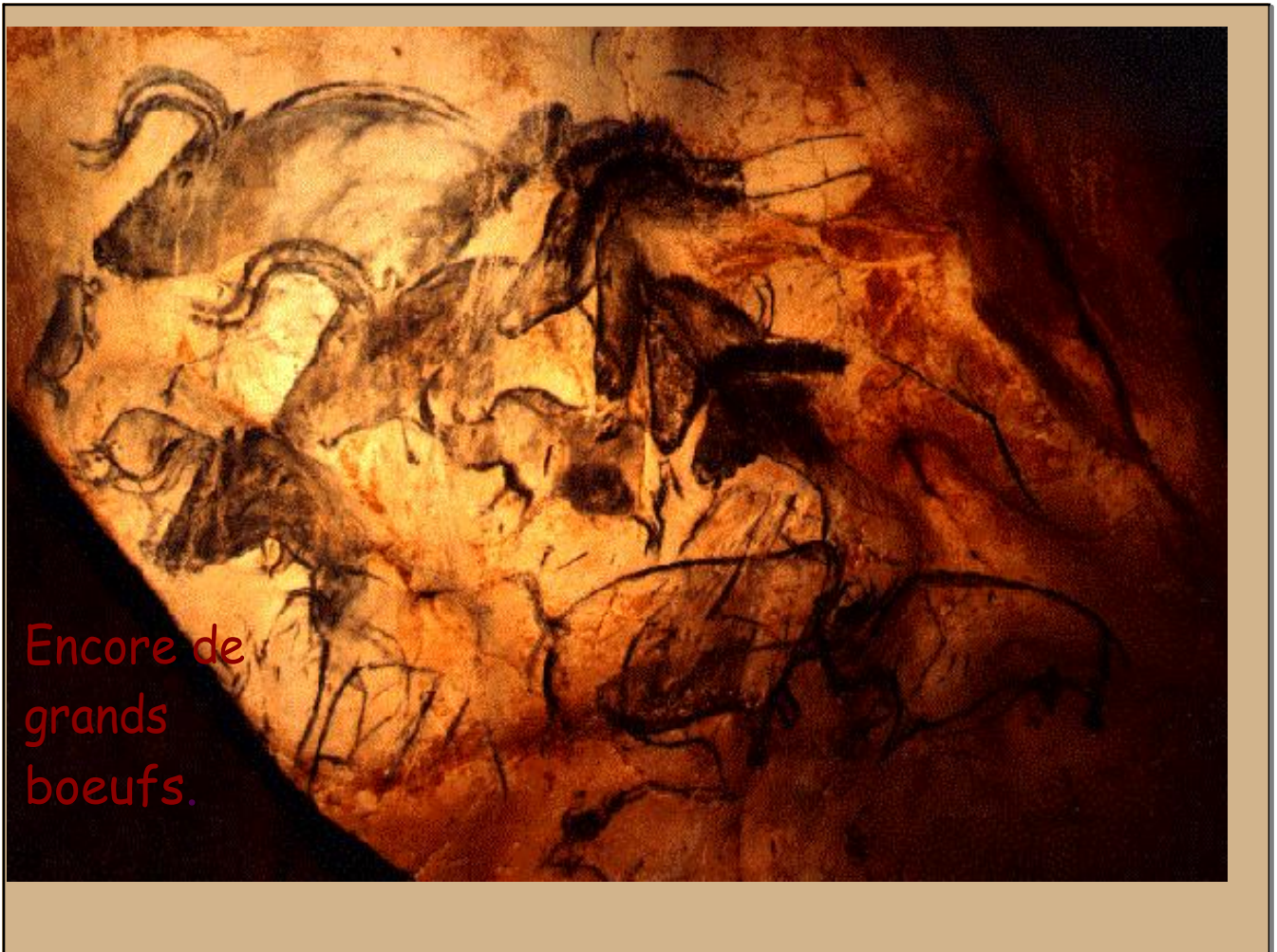


Ötzi reconstruction in the Südtiroler Archäologiemuseum



## Les hyènes





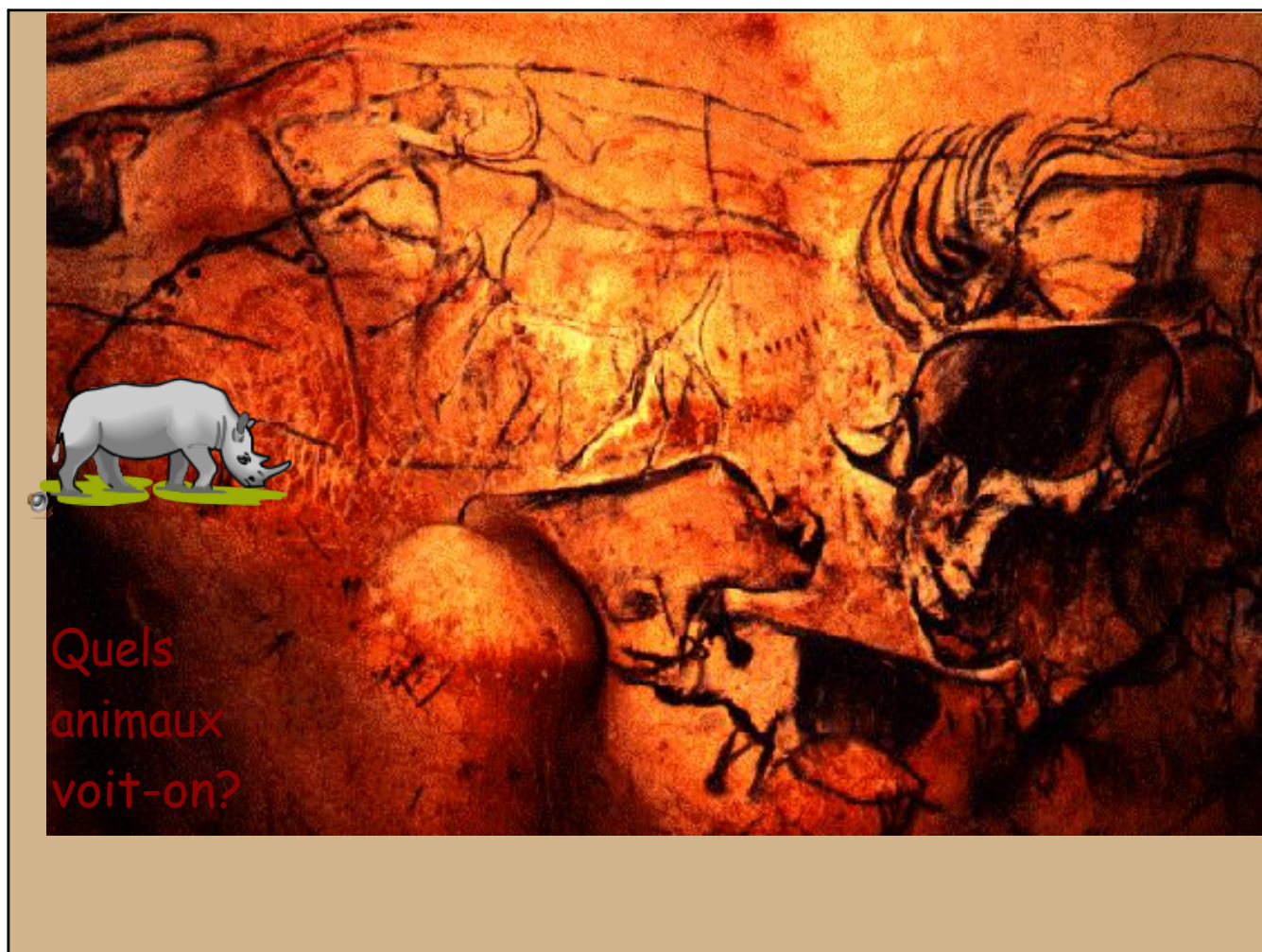
Encore de  
grands  
boeufs.

# En Libie



[http://www.theorientalcaravan.com/pages/Libya\\_photos.htm](http://www.theorientalcaravan.com/pages/Libya_photos.htm)





Quels  
animaux  
voit-on?

Comment crois-tu qu'ils ont découvert  
l'agriculture?



Quelle différence y-aura-t-il entre la vie nomadique des chasseurs et sédentaire des agriculteurs?

- Abris
- Nourriture
- Société
- Vêtements
- Outils
- Technologies
- Politiques

- Commence à lire ton texte et comparer la vie des personnes paléolithique comparés au néolithiques. Prépare une comparaison entre leur mode de vie. Tu peux présenter en forme de dessin, maquette ou écrit. C' est un travail individuel (sauf la maquette peut être faite en groupe de 2). La date limite est \_\_\_\_\_

- Test la semaine prochaine ou plus tard avec Mésopotamie?



Analyse l'objet que vous avez reconstruit:

- Qu'est-ce que c'est? Comment le savez-vous? Est-ce que c'est possible que cet objet avait une autre utilité?
- Basé sur l'evidence quels matériaux ont été disponibles aux créateurs de l'objet?
- Est-ce que les créateurs avaient une appréciation pour l'art et la forme?
- Y-a-t-il des symboles? Qu'est-ce que ces symboles représentent?
- Là où c'est cassé, est-ce que vous pouvez imaginer les morceaux qui manquent?
- Est-ce que c'est possible que ces morceaux vont ensemble d'une autre manière?
- Quelle est la différence entre une supposition informée et simplement deviner?

## Révision du Paléolithique

23

Quelles sont les dates limites:

du Préhistoire?

du Paléolithique?

du Néolithique?



Pourquoi est-ce qu'on l'appelle "la Préhistoire"?

## Laquelle des types d'humains....?

était le premier a faire la chasse?

était le premier a domestiquer le feu?

était le premier d'enterrer leurs morts?

était le premier a faire le tannage des peaux?

avait la première forme de langage?

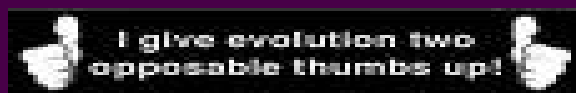
dessinaît les premières oeuvres d'art, soit portatif ou pariétal

appartenait a l'espece de "Lucy"?



26

Utilisez la 'banque de données'  
trouver aux pages 50-51 pour  
remplir les vides sur la feuille de  
révision!



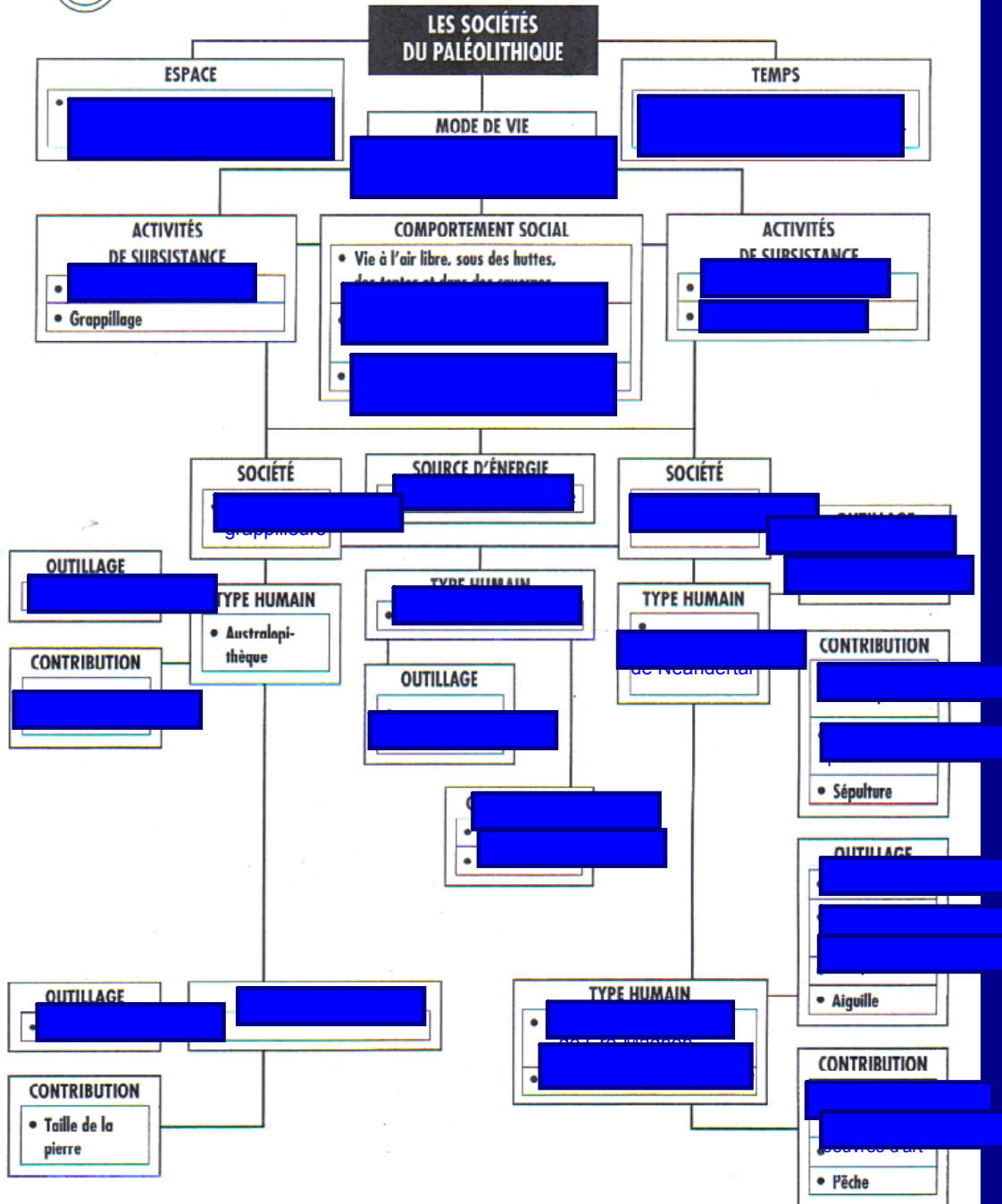
FAIRE SES PREUVES

Nom: \_\_\_\_\_ Groupe: \_\_\_\_\_

RÉSUMÉ



LES SOCIÉTÉS DE CUEILLEURS ET DE CUEILLEURS-CHASSEURS (PAGES 50-51)



## Résumé de l'Unité

1. Dates limites : Préhistoire, Paléolithique, Néolithique
2. Préhistoire
3. Traits communs aux êtres humains (4)
4. Les types d'humains (5) - ordre chronologique, info du tableau
5. Paléolithique
6. Évolution - Charles Darwin
7. "Lucy"
8. Découverte du feu
9. Relation entre la station verticale, bipédie, habilité manuelle, augmentation du volume du cerveau



Nom: \_\_\_\_\_ Groupe: \_\_\_\_\_

CHAPITRE 3 LES SOCIÉTÉS DE CUBILLEURS ET DE CUBILLEURS-CHASSEURS

O.I. 2.1.1 Identifier les conditions de vie de l'être humain du Paléolithique.

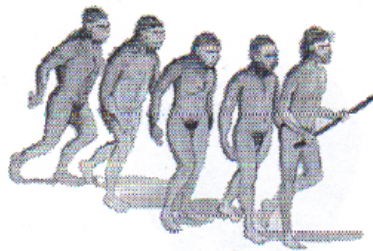
1. a) À quels types de documents appartient les vestiges du Paléolithique qu'on a retrouvés? \_\_\_\_\_

[Redacted answer box]

b) Donne deux exemples de documents du Paléolithique pour chacun des types...

[Redacted answer box]

2. a) En respectant l'ordre chronologique de l'évolution, nomme les cinq types humains préhistoriques représentés ci-dessous.



[Redacted answer box]

b) Nomme cinq caractéristiques physiques communes aux ancêtres préhistoriques et aux êtres humains actuels.

[Redacted answer box]

\_\_\_\_\_

3. Pourquoi l'Afrique est-elle surnommée le « continent des origines » ?

[Redacted answer box]

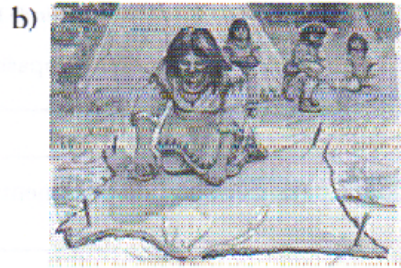
\_\_\_\_\_

Nom: \_\_\_\_\_ Groupe: \_\_\_\_\_

4. Les documents suivants illustrent deux comportements sociaux qui caractérisent l'humanité depuis ses origines. Nomme-les.



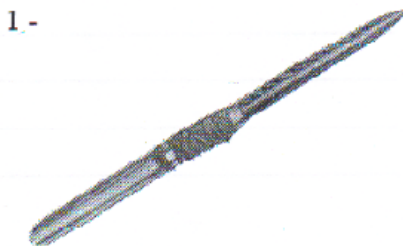
\_\_\_\_\_



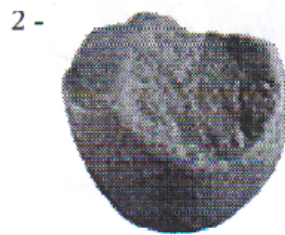
\_\_\_\_\_

5. Les progrès de l'outillage et de l'armement permettent de retracer l'évolution de l'intelligence humaine durant le Paléolithique.

a) Nomme les objets illustrés ci-dessous.



\_\_\_\_\_



\_\_\_\_\_



\_\_\_\_\_

b) Replace ces objets dans l'ordre chronologique de leur invention en utilisant les chiffres qui les désignent

\_\_\_\_\_ \_\_\_\_\_

Bonne chance sur votre test !

★ Faites attention au "Vrai ou Faux" - chaque question vaut 2 points - si vous décidez que l'énoncé est faux, indiquez-le, et ensuite réécrivez la phrase pour le rendre vrai.

★ Faites bien attention à la valeur de chaque question pour vous aider à savoir combien d'information / détails que je cherche.

★ Après de répondre à tous les questions, faites au moins une révision de toutes vos réponses, pour faire sûr que tu es satisfait.

★ Quand vous avez fini, placez votre test au coin de ton pupitre, et fait du travail ou la lecture d'une autre classe

Nom: \_\_\_\_\_ Groupe: \_\_\_\_\_

- b) Reconstitue la chronologie de ces étapes en inscrivant les chiffres qui les désignent dans les cases correspondantes du ruban du temps ci-dessous.



8. Compose un court texte (de cinq à huit lignes) dans lequel tu expliqueras les liens qu'il y a eu entre l'acquisition de la station verticale, le développement du cerveau et l'habileté manuelle.

---

---

## **Bingo Paléolithique**

**Sur une feuille de papier, formez un tableau de 5 rangées par 5 colonnes, comme celle-ci:**

|  |  |  |  |  |
|--|--|--|--|--|
|  |  |  |  |  |
|  |  |  |  |  |
|  |  |  |  |  |
|  |  |  |  |  |
|  |  |  |  |  |



Remplissez les vides avec les termes suivantes, de l'Unité. La vide au centre, serait "Gratuit". Attention à l'ordre que vous les placez.

- |                            |                     |
|----------------------------|---------------------|
| 1. Évolution               | 13. pierre taillée  |
| 2. Préhistoire             | 14. outils composés |
| 3. Paléolithique           | 15. chasse          |
| 4. Néolithique             | 16. cueillette      |
| 5. Australopithèque        | 17. grappillage     |
| 6. Homo Habilis            | 18. Afrique         |
| 7. Homo Érectus            | 19. feu             |
| 8. Homo Sapiens Neandertal | 20. langage         |
| 9. Homo Sapiens Sapiens    | 21. bipédie         |
| 10. nomadisme              | 22. tannage de peau |
| 11. station verticale      | 23. Lucy            |
| 12. habilité manuelle      | 24. oeuvres d'art   |

